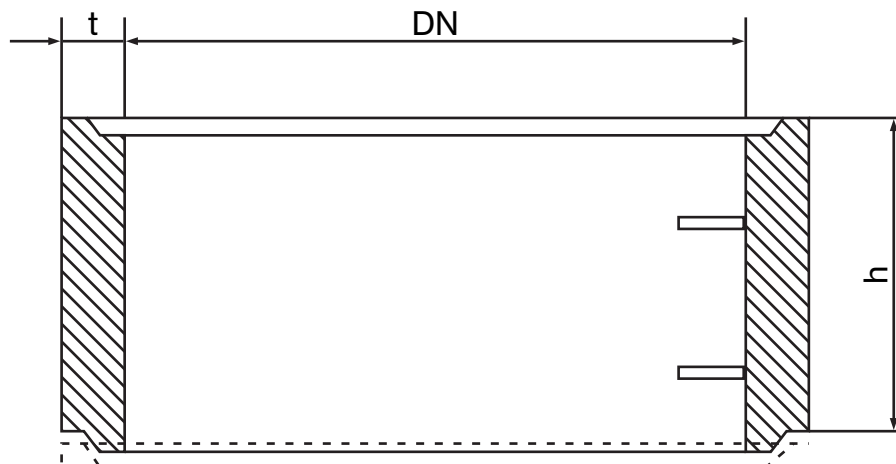


Schachtaufbauteile

Schachtaufbauteile nach DIN EN 4034 Teil II

Schachtring SR-F

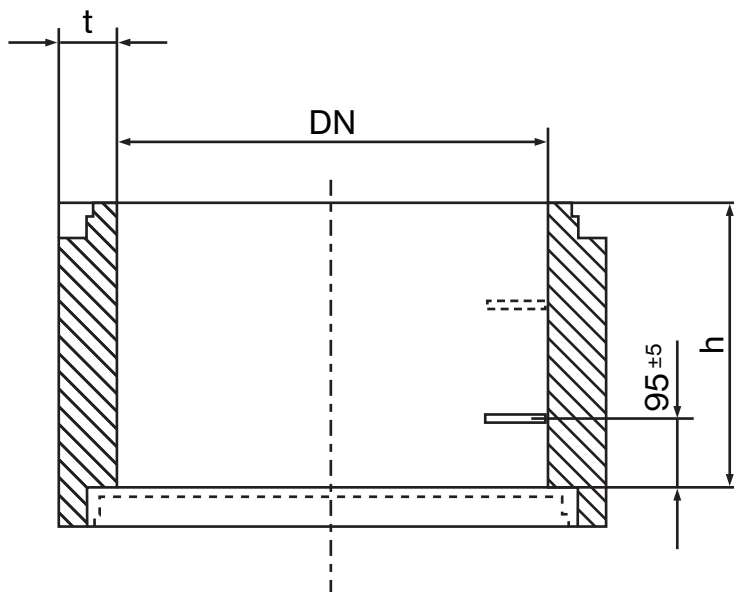


	Nennweite DN mm	Bauhöhe h mm	Wandstärke t mm	Gewicht (ca.) kg/Stk.
	1000	250	90	180
	1000	500	90	360
	1000	750	90	536
	1000	1000	90	713

Schachtaufbauteile

Schachtaufbauteile nach DIN EN 1917-DIN V 4034-1, Typ 2

Schachtring (SR-M)



	Nennweite DN mm	Bauhöhe h mm	Wandstärke t mm	Gewicht (ca.) kg/Stk.
	1000	250	120	244
	1000	500	120	488
	1000	750	120	735
	1000	1000	120	975
	1200	250	135	327
	1200	500	135	651
	1200	750	135	978
	1200	1000	135	1302
	1500	250	150	449
	1500	500	150	895
	1500	750	150	1344
	1500	1000	150	1790